



EVROPSKÁ UNIE
Evropský fond pro regionální rozvoj
Integrovaný regionální operační program



MINISTERSTVO
PRO MÍSTNÍ
ROZVOJ ČR



II/230 Silniční obchvat Mariánské Lázně

Termín realizace:

14.5.2018 - do 09/2021
(zprovoznění do 01/2021)



Objednatel a investor stavby:
Krajská správa a údržba silnic Karlovarského kraje, p.o.
Chebská 282, PSČ 356 01 Sokolov

Stavba je financována:

z příspěvku v rámci Integrovaného regionálního operačního programu (IROP) a spolufinancována Evropskou unií



Zhotovitel stavby:
SILNICE TOPOLANY, a.s., ved.společník společnosti M.L.
Skladová 2438/6, 326 00 Plzeň
PETROM STAVBY, a.s., společník společnosti M.L., Běhovická701/26, 100 00 Praha 10
byl vybrán podle zákona č. 134/2016 Sb., o zadávání veřejných zakázek, ve znění pozdějších předpisů.

Stručný popis stavby:

Novostavba silnice II/230 má zajišťovat nové propojení navrhované trasy I/21 (není součástí této veřejné zakázky) se stávajícími silnicemi II/230 a III/211 4 v místě křižovatky u Mariánských Lázní. Navrhovaná trasa odvede tranzitní dopravu z Mariánských Lázní a umožní bezpečné a kapacitní převedení dopravní zátěže v této lokalitě.

Přeložka je navržena v kategorii S9,5/70 v délce 2,400 km. Začátek trasy je navržen v místě stávající křižovatky se silnicí III/211 4 u Mariánských Lázní. V rámci stavby bude tato křižovatka rekonstruována na okružní křižovatku. Dále trasa překračuje údolí Kosového potoka a podchází stávající železniční trať č. 170 Plzeň – Cheb v km 422,182. Následně trasa pokračuje lesním komplexem jižně od koupaliště Lido, po zemědělsky využívaných pozemcích až ke stykové křižovatce Drmoul, kde je napojena na novou trasu silnice I/21. Styková křižovatka není součástí této stavby. V úseku, kde trasa překonává nivu Kosového potoka – lokální biocentrum, je navržena mostní estakáda.

Informace o průběhu stavebních prací:

SO 221 - sanace betonových konstrukcí, dláždění pod mostem, odstranění izolace a litého asfaltu SO
102 - dosypy svahů a krajnic km Z.Ú. až K.Ú. oboustranně, ornice v km Z.Ú. až K.Ú. oboustranně, pokládka žlabů
SO 116,117,118 - dláždění čel SO 223 -
obezdění opěr, sanace pilot, odláždění opěr, SO 322 - NS 4-1,2,3,4 terénní úpravy a kamenný zához, pokládka
žlabovek, SO 103 - pokládka ACO 11S, SO 813 - vegetační úpravy.

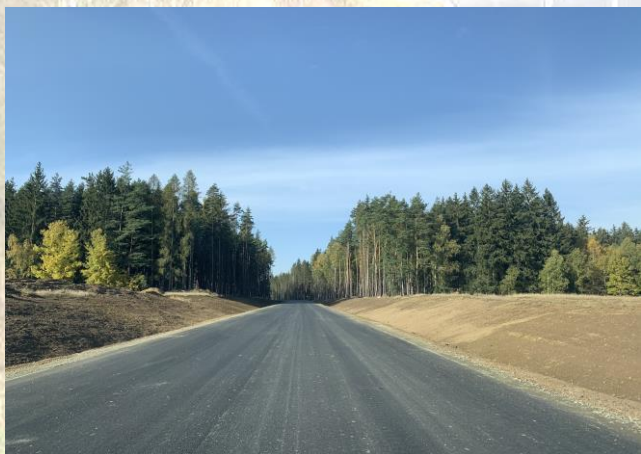
Fotodokumentace stavby



SO 221 - silniční most



SO 223 - železniční most



SO 102 - výsadba keříků a stromků

