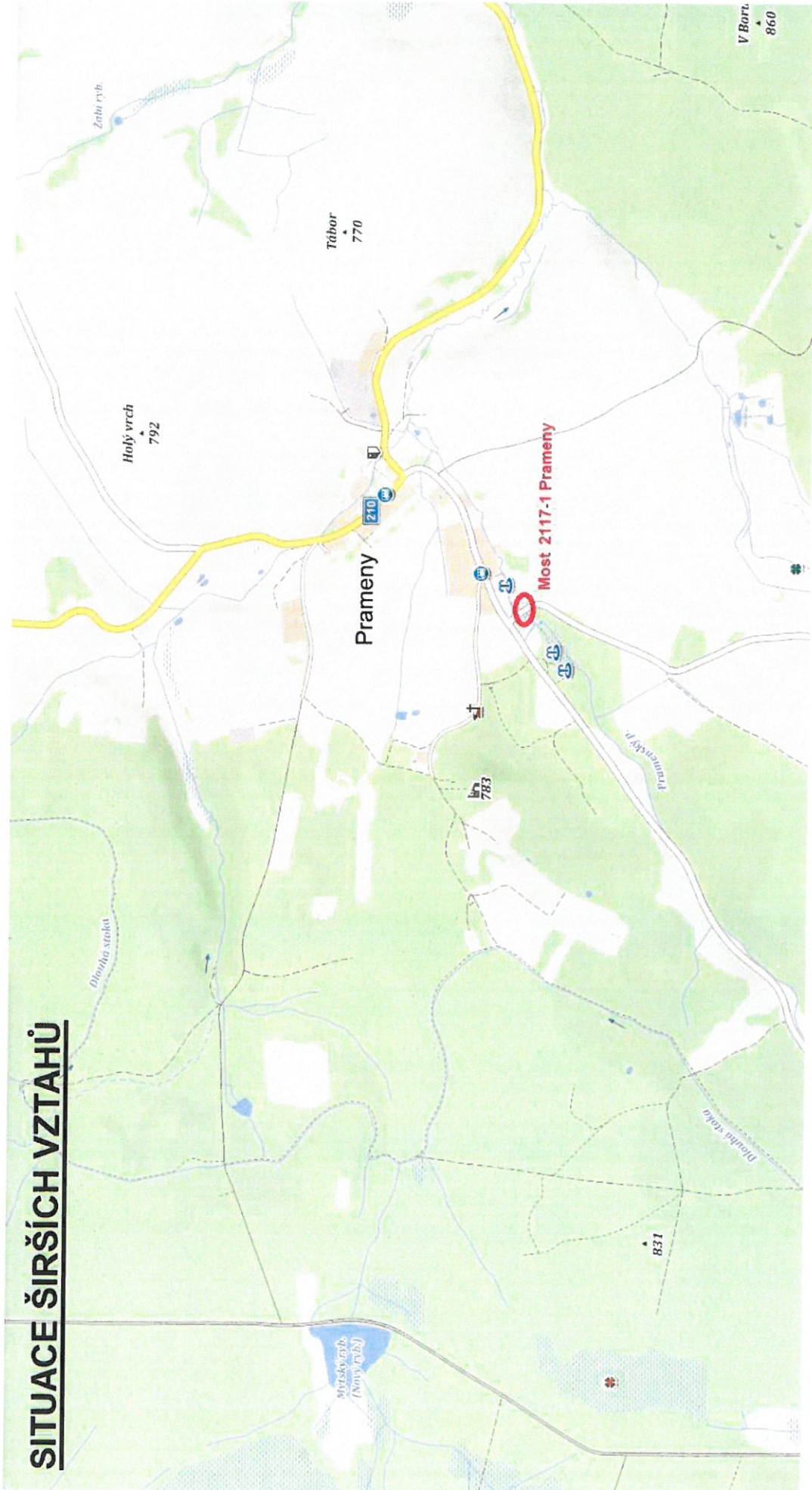
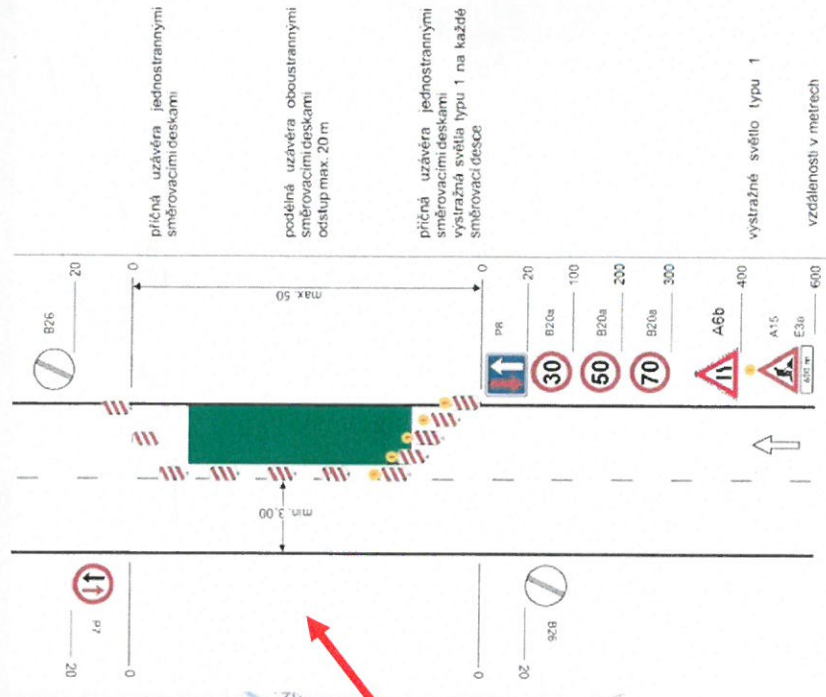
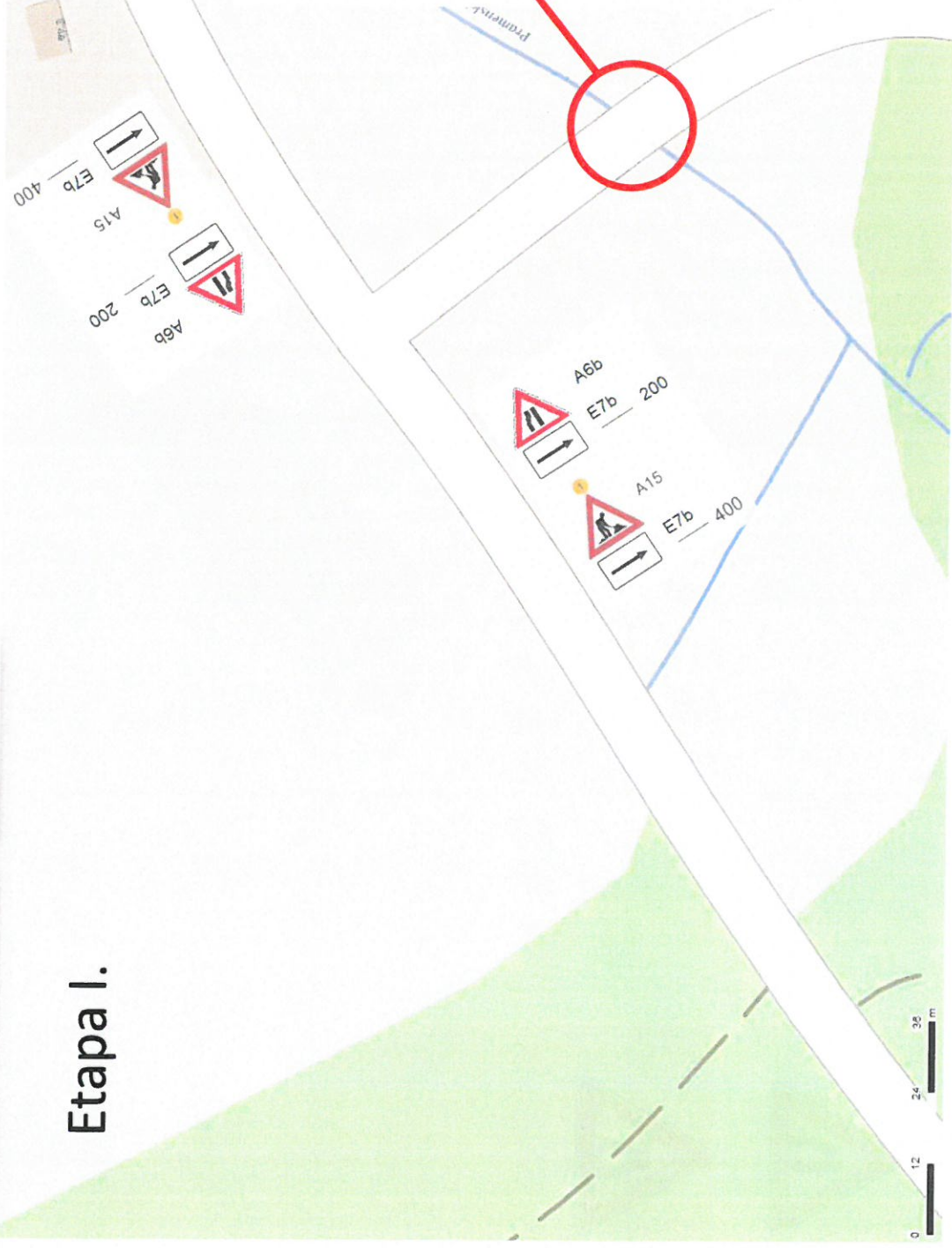


SITUACE ŠIRŠÍCH VZTAHŮ



Etapa I.



průčná uzavěra jednostrannými směrovacími deskami

podélná uzavěra oboustrannými směrovacími deskami odstup max. 20 m

průčná uzavěra jednostrannými směrovacími deskami výstražná světla typu 1 na každé směrovací desce

výstražné světlo typu 1

vzdálenosti v metrech

Etapa II.

