



**Stavba: „III/2114 Mariánské Lázně – Pízeňská ul. Dyleň“** – frézování a pokládka asfaltových vrstev (oprava bude v celkové délce cca 690 m). Délka pracovního úseku bude cca 200 m.

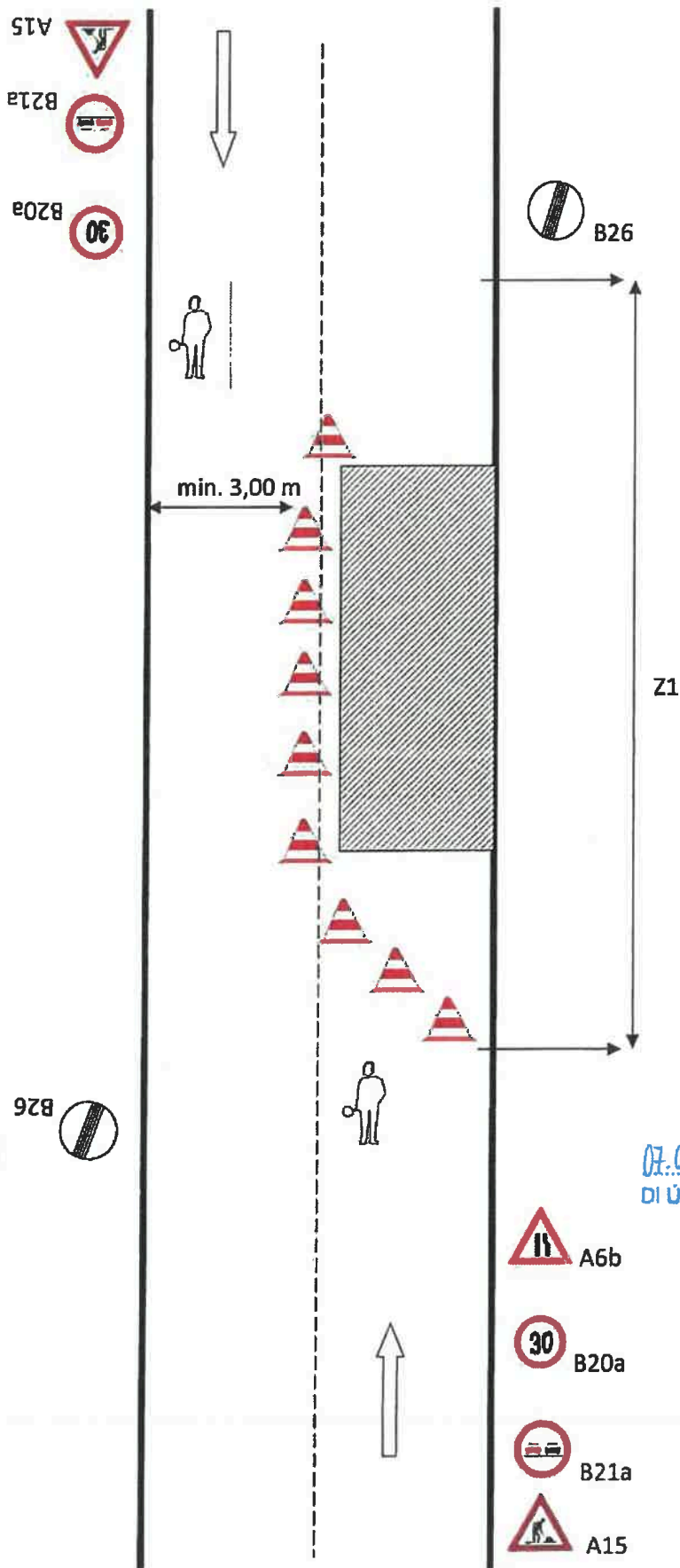
Provoz bude řízen dostatečným počtem náležitě poučených pracovníků zhotovitel, kteří budou vybaveni reflexní vestou, zastavovacím terčem a vysílačkou.

Na všech přilehlých křižovatkách bude osazeno DZ A15 a A7a

**akce: „III/2114 Mariánské Lázně – Plzeňská ul. Dyleň“**

**(frézování a pokládka asfaltových vrstev)**

Pracovní doba od 7:30h-17:00h, provoz bude řízen dostatečným počtem náležitě poučených pracovníků  
v reflexních vestách se zastavovacím terčem (mimo pracovní dobu: jízda v plné šíři)



■ pracovní úseky po cca 200m

S-11004/2025/4606/86  
MĚSTSKÝ ÚŘAD MARIÁNSKÉ LÁZNĚ  
odbor dopravy, silničního hospodářství  
a správních agend  
Ruská 155, Mariánské Lázně  
- 8 -

18.8.25

07.04.2025... KRPK - ... 28 084 / CJ-2025 - 190206  
DI ÚO Cheb souhlasí dle přiložené situace .....

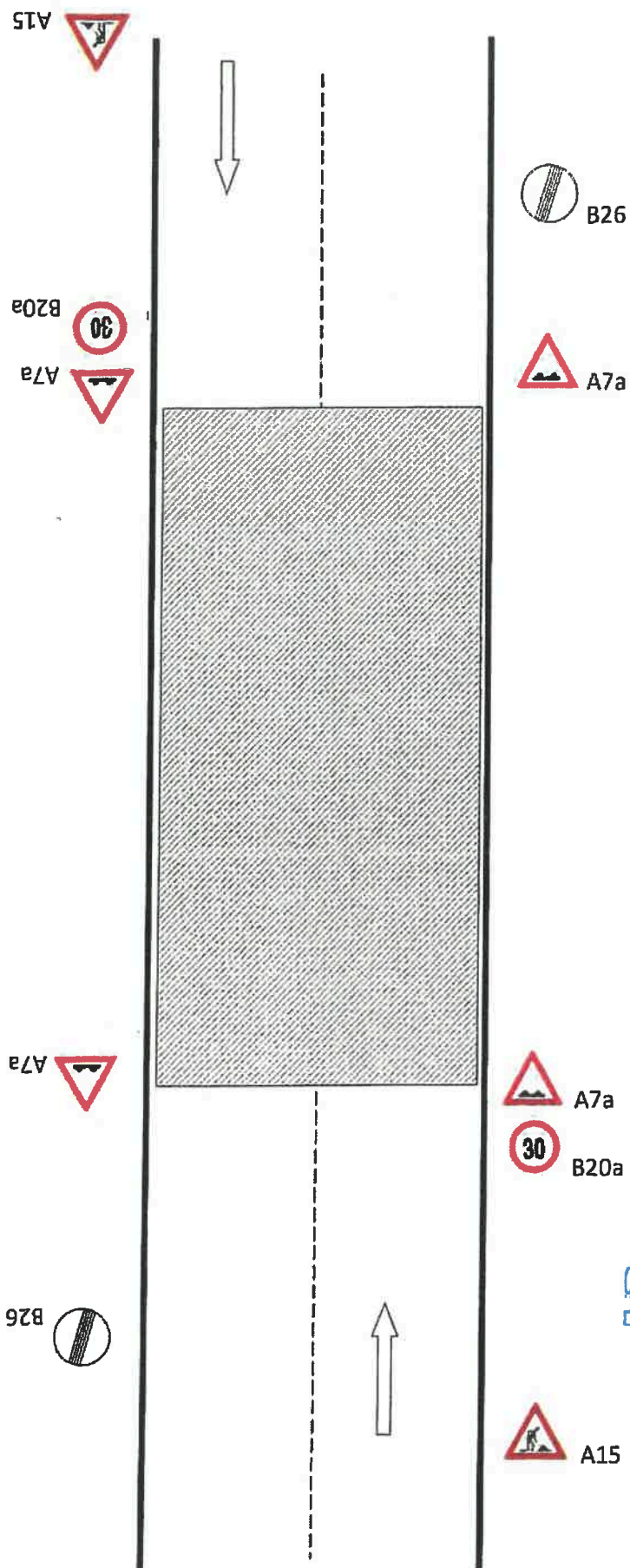
pro. J. Miel  
MARIÁNSKÉ ŘEDITELSTVÍ POLICIE  
389  
KARLOVARSKÉHO KRAJE

-  A6b
-  B20a
-  B21a
-  A15

akce: „III/2114 Mariánské Lázně – Plzeňská ul. Dyleň“

(frézování a pokládka asfaltových vrstev)

- DZ použito k označení pracovního místa mimo pracovní dobu



13.8.25  
MĚSTSKÝ ÚŘAD MARIÁNSKÉ LÁZNĚ  
odbor dopravy, silničního hospodářství  
a správních agend  
Ruská 155, Mariánské Lázně  
- 8 -

07.04.2025 KRPK - 28.084 /GJ-202..5- 190206  
DI ÚO Cheb souhlasí dle přiložené situace .....

pm. Jm...  
POLICIE ČR - MARIÁNSKÉ LÁZNĚ  
389  
MARIÁNSKÉHO  
KRAJE