



Krajská správa a údržba silnic
Karlovarského kraje, p.o.

Pan

Krokova
360 01 Karlovy Vary

Dotazník - odpověď
352 356 101
352 356 104
352 356 104
352 356 104

Vyjádření k žádosti dle č.106/1999 ke stavbě: Oprava mostu ev.č. 222 14–1 Šemnice

Dobrý den pane

na základě Vašeho dopisu (dotazu) ve smyslu zákona č. 106/1999 Sb. o svobodném přístupu k informacím ze dne 28.3.2023 Vám sdělujeme, že v době, kdy byl mostní objekt ev.č. 222 14 – 1 v Šemnici převeden do majetku Karlovarského kraje a do správy Krajské správy a údržby silnic Karlovarského kraje, p. o. nebyla součástí převodu i kompletní dokumentace.

Není tedy možné dohledat doklady, které by dokladovaly povolení uvedení mostu do provozu (např.. stavební povolení, kolaudační rozhodnutí, 1.hlavní prohlídka mostu atd).

Realizace stavby provizorního mostu typu Bailey Bridge se odvíjela od havarijního stavu původního mostu, který v roce 1952 vzala „velká voda“ a bylo nutné v co nejkratší možné době zprovoznit oba břehy řeky Ohře, z tohoto důvodu bylo přistoupeno k opravě mostu provizorním přemostěním typu Bailey Bridge.

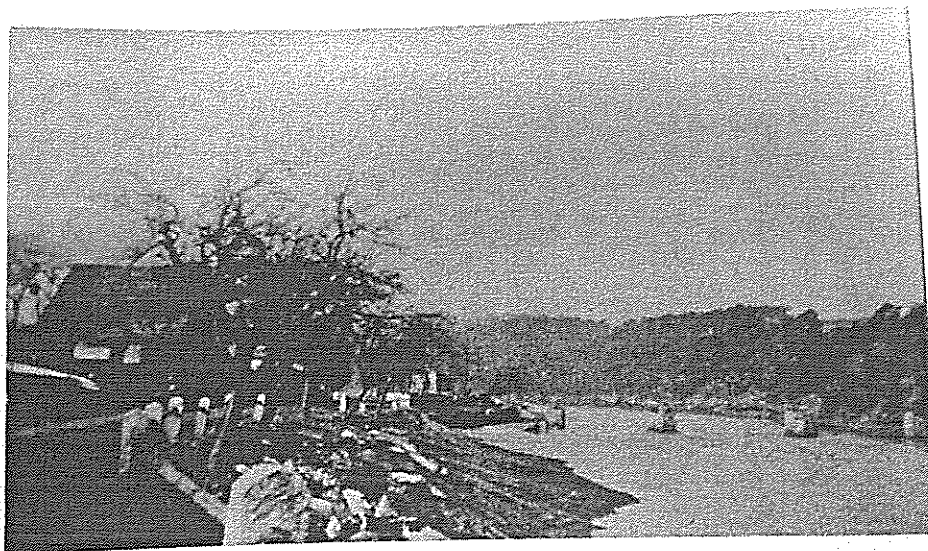
Věřím, že tyto informace budou pro Vás postačující.

S pozdravem

Digitálně podepsal
Datum: 2023.04.04 09:07:20
+0200

ředitel

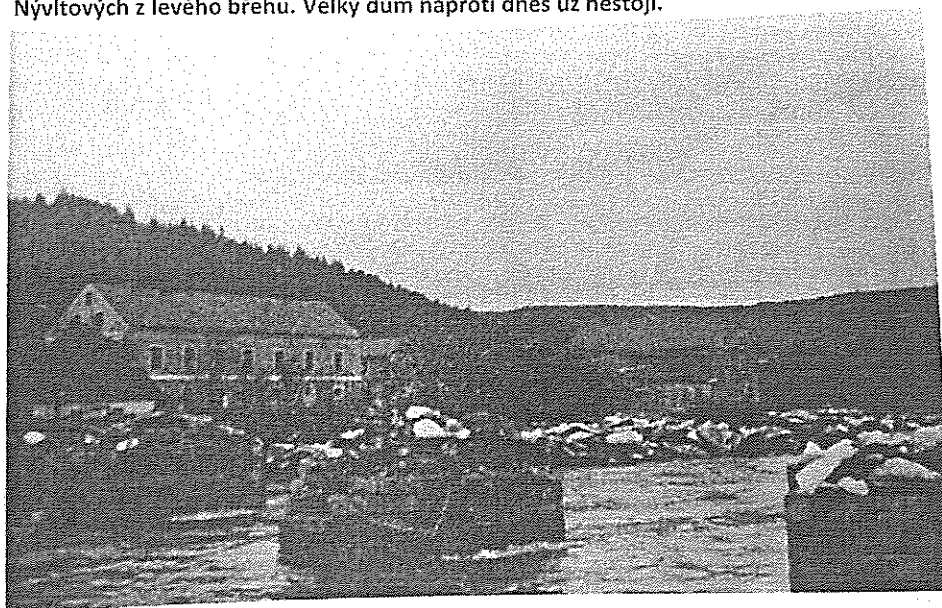
Foto z kroniky obce, rok 1952. Pohled od Kyselky směr K.Vary. Úplně vpravo je vidět 4 pilíř.



Den Brückenaufbau haben Hochwasser und Eisschollen mitgenommen.

"Povodňové kry vzali mostní konstrukci sebou"

Na fotce ještě pilíř č.2, který dnes už není. Foto z roku 1952. Pohled od domu Nývltových z levého břehu. Velký dům naproti dnes už nestojí.



..... nur die Brückenpfeiler widerstanden der Naturgewalt.

"Pouze mostní piliře odolali síle přírodního živlu."